

SEEPH

2026

« Démystifier, simplifier, accompagner. L'emploi pour toutes et tous »



**DU 16 AU 22
NOVEMBRE**

**Pour sensibiliser au handicap
En Nouvelle-Aquitaine, en
Occitanie et dans la France entière**

À PROPOS

**Le Bourgeon,
notre cabinet spécialisé dans le handicap invisible vous
accompagne pour l'organisation de votre SEEPH 2025 !**

Comment prendre conscience de ses préjugés, lever les tabous et mieux comprendre le handicap ?

Nous vous accompagnons pour répondre à ces questions au travers d'animations ludiques, pertinentes et toujours dans la bonne humeur!

Une semaine pour sensibiliser vos collaborateurs au sujet du handicap, à vos côtés, notre équipe de spécialistes (psychologues du travail, consultants handicap, conférenciers en situation de handicap) saura au mieux vous transmettre ses connaissances sur le handicap invisible et handicap psychique. Nous sommes situés à Bordeaux et sommes présents dans toute la Nouvelle-Aquitaine et en Occitanie. Nous sommes prêts à vous accompagner pas à pas et à élaborer un projet répondant au mieux à vos besoins, en fonction de vos envies et de votre budget.

Parlons-en lors d'un premier rendez-vous !



*Fanny Santos
Fondatrice Le Bourgeon
Spécialiste du handicap invisible*

NOS SENSIBILISATIONS

**SUR BORDEAUX
ET TOUTE LA FRANCE**

*Vous souhaitez sensibiliser vos collaborateurs aux enjeux du **handicap invisible** en milieu professionnel ?*

*Nos sensibilisations, à la fois **ludiques** et **pédagogiques** vous permettrons d'appréhender ce sujet en toute confiance, afin de **balayer les préjugés** et d'apporter des outils concrets à vos collaborateurs.*

EN PRÉSENTIEL

Témoignages
Table Ronde

ATELIERS LUDIQUES :

- Top inclusion : "cuisiner avec une autre perception"
- Cecifoot
- Café signes
- Troubles DYS
- Stars et santé mentale
- Maladies invalidantes - Acouphènes
- Immersion grâce à la réalité virtuelle
- Fresque du handicap invisible
- Théâtre forum
- Mission invisible : un jeu de l'oie grandeur nature

100% DIGITAL

Webinaires
Newsletter
Jeux digitaux

NOS SENSIBILISATIONS

**SUR BORDEAUX
ET TOUTE LA FRANCE**



à partir de 10
participants,
sans limite max



1 h à 2h

TÉMOIGNAGES

Nos conférences témoignages sont animés par des intervenants qui ont vécu ou vivent tous une situation de handicap. Ils viendront vous parler avec résilience, émotion et pragmatisme et leur histoire de vie.

Exemples de thèmes abordés :

- *Vivre avec un handicap invisible*
- *Troubles DYS, TDAH, douleurs chroniques : vivre et travailler autrement*
- *Ma vie après le burn-out*
- *La bipolarité au quotidien*
- *Aidant·e, malade, RH... tous concernés*
- *Cancer : ce que j'aurais aimé que mes collègues sachent*

Objectifs : Sensibiliser les participants au handicap, briser les tabous et préjugés grâce au témoignage d'une personne concernée par le handicap

Déroulé :

- Intervention d'un(e) spécialiste du handicap invisible et psychique et d'une personne en situation de handicap
- Accueil des participants et quizz sur le handicap invisible
- Présentation des différents types de handicap invisible
- Interrogations sur ses propres représentations et préjugés
- Témoignage autour d'un handicap invisible choisi
- Questions/réponses avec les participants

Méthodes : active, interrogative, affirmative et réflexive

Outils : quizz, support pédagogique

EN PRÉSENTIEL

TABLE RONDE



10 participants
max



1 h à 2 h

Exemples de thèmes abordés :

- *Comment rompre avec les idées préconçues sur le handicap*
- *Comment identifier les handicap invisibles*
- *Quels sont les répercussions du handicap psychique en emploi*
- *Burn-out : parlons en !*

Objectifs :

- Favoriser la prise de conscience des enjeux liés au handicap (visible et invisible) en entreprise
- Déconstruire les préjugés et ouvrir un espace de dialogue bienveillant

Déroulé :

- Accueil des participants & introduction au thème (10 min)
- Tour de table interactif (15 min)
- Présentation d'exemples concrets, témoignages ou cas pratiques (20 min)
- Échange collectif animé : questions réponses et partage d'expériences (30-45 min)
- Conclusion & ouverture vers des pistes d'action concrètes (10 min)

Méthode :

- Animation participative et prise de parole libre
- Approche bienveillante et déculpabilisante
- Utilisation de récits, de données éclairantes et d'exemples concrets
- Posture de facilitateur neutre pour encourager l'écoute active

Outils :

- Support visuel de présentation
- Quiz ou sondages en direct

ATELIERS LUDIQUES



Maximum 8
personnes par
atelier



1 h00 à 4h

CUISINER AVEC UNE AUTRE PERCEPTION

Grâce à cet atelier, vous comprendrez certaines difficultés liées au handicap à travers la cuisine.

Objectifs :

- Faire vivre aux participants une expérience sensorielle et concrète des situations de handicap invisible ou visible, à travers la confection de mignardises simples, tout en les amenant à réfléchir à l'inclusion au travail.
- Favoriser la cohésion d'équipe grâce à une activité collective originale
- Développer l'écoute, la communication non-verbale et la confiance
- Changer de regard sur les capacités des personnes en situation de handicap

Déroulé et format :

- Présentation de l'atelier cuisine
- Mise en situation progressive : exercices de mise en place de petits desserts express type verrines, montage simple ou assemblage gourmand (sans cuisson, sans outils coupants) avec un handicap simulé
- Temps d'échange et de débriefing : Ressentis, émotions
- 3h d'animation (ou sur mesure) (6 rotations x 20 min d'atelier + 10 min de reset / préparation entre groupes).

Méthode :

- Pédagogie active et expérientielle : apprentissage par l'action et l'émotion
- Approche bienveillante et inclusive : chacun participe à son rythme
- Débriefing structuré : pour ancrer les apprentissages et favoriser les prises de conscience

Conditions pour accueillir cette animation :

- Cuisine sur place ou espace aménageable avec frigo, plan de travail
- Règles d'hygiène respectées
- Liste des allergies / restrictions alimentaires des participants à recueillir en amont

ATELIERS LUDIQUES



Maximum 8
personnes par
atelier



1 h00 à 4h

CUISINER AVEC UNE AUTRE PERCEPTION



Découvrir en vidéo

ATELIERS LUDIQUES

CECIFOOT



à partir de 10
sans limite max



1 h30 à 2h

Nous installons des cages de foot, les participants, en binôme, masquent leur yeux et doivent gagner la partie, à l'aide d'un ballon sonore.

Grâce à cet atelier, vous comprendrez les difficultés de déplacements et d'orientation dans l'espace que peuvent rencontrer des personnes en situation de handicap visuel.

Objectifs :

- Sensibiliser au handicap visuel de manière immersive et ludique
- Favoriser la cohésion d'équipe grâce à une activité collective originale
- Développer l'écoute, la communication non-verbale et la confiance
- Changer de regard sur les capacités des personnes en situation de handicap

Déroulé :

- Présentation du cécifoot et rappel des règles de sécurité
- Mise en situation progressive : exercices de déplacement les yeux bandés et jeux d'écoute et de coordination
- Match de cécifoot : constitution d'équipes, match encadré et commenté, avec rotation des rôles (joueurs, guides, arbitres)
- Temps d'échange et de débriefing : Ressentis, émotions

Méthode :

- Pédagogie active et expérientielle : apprentissage par l'action et l'émotion
- Approche bienveillante et inclusive : chacun participe à son rythme
- Débriefing structuré : pour ancrer les apprentissages et favoriser les prises de conscience

Outils :

- Ballons sonores (officiels ou adaptés)
- Masques ou bandeaux occultants
- Matériel de marquage au sol (plots, rubalise)
- Fiche de débriefing

ATELIERS LUDIQUES

CECIFOOT



**SUR BORDEAUX
ET TOUTE LA FRANCE**

CAFÉ-SIGNES



40
participants



2h

Nous vous proposons une sensibilisation à la langue des signes autour d'un café-thé petit déjeuner. Un intervenant spécialisé pourra apprendre à vos collaborateurs les bases pour commander leur petit déjeuner en langue des signes.

Objectifs : Sensibiliser au handicap et particulièrement à la langue des signes autour d'un café-thé petit déjeuner.

Déroulé :

- Accueil des participants
- Echanges informels
- Apprentissage des bases pour commander un petit déjeuner en langue des signes

Méthodes : active, interrogative, affirmative et réflexive

Outils : kakemonos, supports de sensibilisation



ATELIERS LUDIQUES

TROUBLES DYS



à partir de 10
sans limite max



1 h30 à 2h

Les troubles DYS touche environ 8% de la population, et peuvent avoir de grandes répercussions sur la vie professionnelle. Un atelier pour mieux comprendre les types de troubles DYS, leurs conséquences et les bonnes pratiques à adopter!

Objectifs :

- Sensibiliser aux différents troubles DYS : dyslexie, dysorthographe, dyscalculie, dyspraxie, dysphasie...
- Comprendre leurs impacts dans le quotidien, notamment en milieu professionnel
- Expérimenter les difficultés rencontrées par les personnes concernées
- Identifier les bonnes pratiques d'accompagnement et d'adaptation

Déroulé :

- Accueil des participants et introduction aux troubles DYS
- Simulation immersive d'activités de lecture et d'écriture sous contrainte (exercices en temps limité simulant la perception d'une personne DYS)
- Débriefing collectif : ressentis, mise en perspective avec le vécu des personnes concernées et questions-réponses / échange d'expériences

Méthode :

- Pédagogie active et participative
- Alternance d'apports théoriques et d'expérimentations pratiques
- Approche bienveillante et centrée sur l'empathie

Outils :

- Fiches pratiques et supports visuels
- Exercices simulés (textes déformés, consignes ambiguës, temps limité...)
- Vidéos ou témoignages (selon contexte)
- Quiz ou auto-évaluations (facultatif)

ATELIERS LUDIQUES

QUIZZ STARS ET SANTÉ MENTALE



à partir de 10
sans limite max



1 h30 à 2h

Un quizz sera installé dans vos locaux, comportant des questions sur le handicap psychique ou invisible dont certaines stars peuvent souffrir. Les participants devront trouver les bonnes réponses. Que le meilleur gagne!
Aborder le sujet de la santé mentale au travers de personnalités connues et reconnues permet de lever plus facilement les tabous! Parce que 80% de la population est en situation de handicap invisible il est important d'en parler !

Objectifs :

- Sensibiliser les collaborateurs aux troubles psychiques et au handicap invisible à travers des exemples concrets de personnalités publiques
- Déconstruire les préjugés sur la santé mentale en utilisant des figures médiatiques familières

Déroulé :

- Introduction par le biais d'anecdotes sur des stars et présentation des troubles psychiques invisibles
- Focus sur 5 à 8 célébrités et les troubles dont elles souffrent
- Quiz interactif sur site : « Qui souffre de quoi ? Quelles conséquences ? Comment réagir ? »
- Bilan : mieux intégrer la santé mentale dans son quotidien professionnel

Méthode :

- Pédagogie participative : les collaborateurs sont impliqués tout au long de la séance
- Approche dédramatisante pour aborder un sujet sensible

Outils :

- Support visuel (PowerPoint/affiches/posters avec visuels de stars)
- Installation d'un quiz interactif (affiche QR code, ou quiz papier)

ATELIERS LUDIQUES

MALADIES INVALIDANTES - ACOUPHÈNES



à partir de 10
sans limite max



1 h30 à 2h

Vous formez un binôme avec un(e) collègue. L'un des deux porte un casque où sera diffusé un son particulier. L'autre devra faire deviner un mot ou une phrase.

Au travers de cet atelier, nous aborderons le sujet des maladies invalidantes qui touchent 1 personnes sur 5.

Objectifs :

- Sensibiliser aux réalités des maladies invalidantes, notamment les acouphènes
- Favoriser l'empathie et la compréhension des impacts invisibles sur la vie quotidienne et professionnelle
- Initier à des outils simples d'adaptation et de communication

Déroulé :

- Introduction sur les maladies invalidantes ? Focus sur les acouphènes
- Atelier immersif en binôme (une personne porte un casque diffusant un son parasite (simulation d'acouphènes) et l'autre lui fait deviner des mots/phrases dans un contexte ludique
- Débrief collectif : ressentis, difficultés rencontrées

Méthode :

- Pédagogie expérientielle : mise en situation concrète et sensorielle
- Interaction participative : échanges, jeux de rôle, retours d'expérience
- Apports théoriques en appui des mises en pratique

Outils :

- Casques audio avec diffusion de sons type acouphènes
- Cartes de mots/phrases à faire deviner

EN PRÉSENTIEL

THÉÂTRE-FORUM



à partir de 10
sans limite max



1 h à 2h

Jouer ensemble des situations de notre quotidien qui ne nous conviennent pas en proposant des alternatives possibles pour plus de bien-être.

Un laboratoire dans lequel tout le monde va pouvoir s'exprimer. Échanger, faire des propositions et exprimer des alternatives

Objectifs :

- Sensibiliser et faire réfléchir collectivement autour du handicap
- Favoriser l'expression des ressentis et des vécus
- Explorer des alternatives concrètes aux situations d'inconfort ou de conflit

Déroulé :

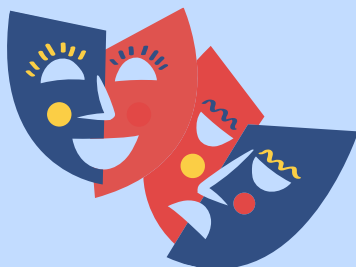
- "Brise-glace" - contact avec la salle
- Scène Jouée - proposée par le(a) comédien(e)
- Echanges avec l'audience
- Remplacement par les "spect-acteurs"
- Témoignages des participants autour du thème

Méthode :

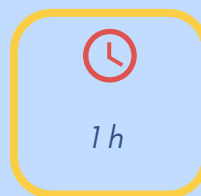
- Approche participative, interactive et non jugeante
- Animation bienveillante garantissant un cadre sécurisant
- Mise en valeur de l'intelligence collective et de la créativité

Outils :

- Jeux de théâtre d'improvisation pour la mise en confiance
- Techniques de théâtre forum (arrêt sur image, remplacements, double voix, etc.)



IMMERSION GRÂCE À LA RÉALITÉ VIRTUELLE



**SUR BORDEAUX
ET TOUTE LA FRANCE**

Pendant 20 minutes, vous vous glissez dans la peau de différents collaborateurs en situation de handicap invisible.

Nous débriefons ensemble après l'expérience sur vos ressentis et votre vision du handicap.

Cet atelier immersif se révèle très efficace pour sensibiliser au sujet du handicap et mieux comprendre certaines notions. 80% des handicaps sont invisibles, il est temps d'en parler et de lever les tabous !

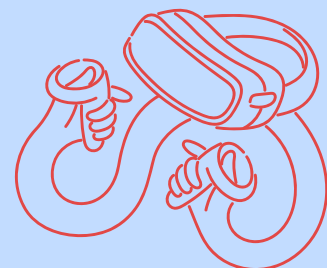
Objectifs : Sensibiliser au handicap et/ou à la RQTH

Déroulé :

- Accueil des participants
- Présentation du sujet : questions-réponses sur le handicap invisible, chiffres clés
- Présentation de l'expérience réalité virtuelle et du matériel, règles d'usage
- Debrief de l'expérience vécue
- Questions-réponses
- Questionnaire de satisfaction

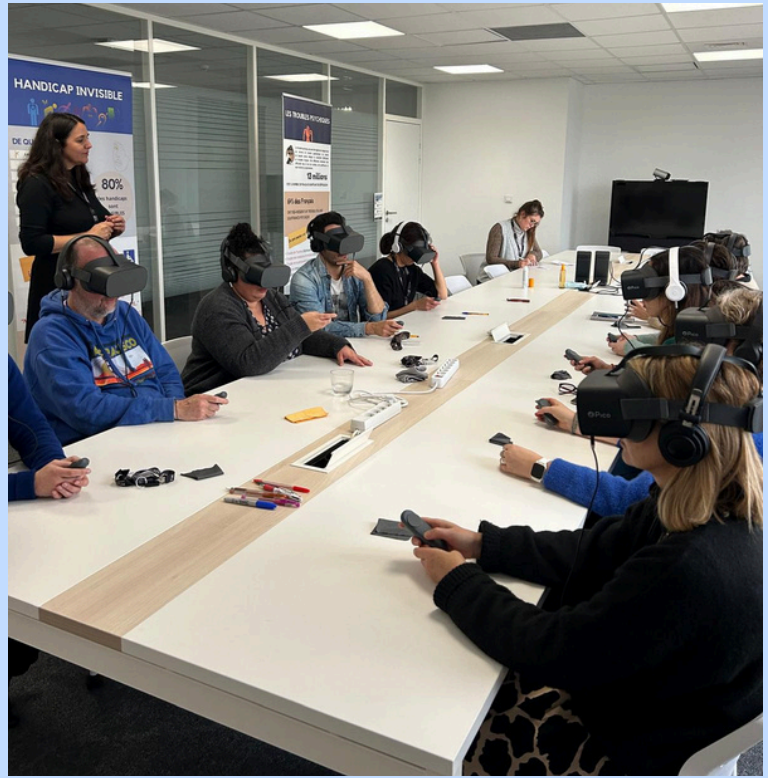
Méthode : active, interrogative, affirmative et réflexive

Outils : questionnaires réflexifs, kakemonos, casques RV



NOUS CONSULTER POUR RECEVOIR LE CATALOGUE

IMMERSION GRÂCE À LA RÉALITÉ VIRTUELLE



**SUR BORDEAUX
ET TOUTE LA FRANCE**

FRESQUE DU HANDICAP INVISIBLE



La Fresque du Handicap Invisible est une sensibilisation participative et ludique qui propose de découvrir, comprendre et mieux inclure les handicaps qui ne se voient pas mais qui ont un réel impact.

La fresque est composée d'une quarantaine de cartes qui peuvent être utilisées dans un atelier interactif pour sensibiliser les participants au handicap invisible, en les aidant à mieux comprendre les multiples facettes de ces handicaps, les défis qu'ils posent, et les solutions possibles.

Objectifs :

- Faire tomber les idées reçues sur le handicap invisible
- Favoriser l'empathie et une meilleure communication au sein des équipes
- Proposer des pistes concrètes d'inclusion en entreprise

Déroulé :

- Introduction au handicap invisible et présentation de la fresque
- Construction collaborative de la fresque

Méthode :

- Approche ludique et interactive basée sur l'intelligence collective
- Alternance de réflexion, émotion et action
- Utilisation de cartes illustrées, témoignages et faits concrets

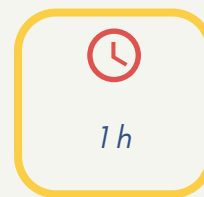
Outils :

- La Fresque du Handicap Invisible (jeu de cartes thématiques)



100% DIGITAL

NOS SENSIBILISATIONS



WEBINAIRES

Exemples de thèmes abordés :

- Comment rompre avec les idées préconçues sur le handicap
- Comment identifier les handicap invisibles
- Quels sont les répercussions du handicap psychique en emploi
- Burn-out : parlons-en !

Objectifs : Sensibiliser les participants au handicap, briser les tabous et préjugés

Déroulé :

- Accueil des participants
- Introduction du sujet + quizz général
- Interrogations sur ses propres représentations et préjugés
- Présentation des différents types de handicap invisible ou focus un type de handicap
- Conséquences en milieu professionnel
- Outils et moyens de compensations
- Jeu-mise en situation des participants
- Questions/réponses avec les participants
- Rappel des ressources internes et externes

Méthodes : active, interrogative, affirmative et réflexive

Outils : questionnaires réflexifs, mise en situation, support pédagogique

100% DIGITAL

NOS SENSIBILISATIONS

NEWSLETTERS



à partir de 10
sans limite max



1 h à 2h

5 newsletters « Handicap : parlons-en » pour sensibiliser vos collaborateurs au handicap invisible et psychique.

Exemples de contenus :

- Témoignages-interviews
- Podcasts
- Infographies
- Jeux digitaux



Objectifs :

- Sensibiliser vos collaborateurs aux handicaps invisibles et psychiques
- Favoriser l'inclusion en milieu professionnel par la communication
- Déconstruire les idées reçues et valoriser la parole de personnes concernées

Déroulé :

- Consultation de 5 newsletters sur le thème du handicap

Méthode :

- Ton pédagogique, accessible et engageant, adapté à tous les niveaux de sensibilisation
- Alternance de formats pour maintenir l'intérêt et l'engagement sur la durée

Outils :

- Plateforme d'emailing interne ou outil tiers (Mailchimp, Brevo, etc.)

100% DIGITAL

NOS SENSIBILISATIONS

JEUX DIGITAUX



à partir de 10
sans limite max



1 h à 2h

Nos jeux digitaux permettrons de sensibiliser vos collaborateurs sous forme de quizz ludiques.

Exemples de jeux :

- Bingo « handicap psychique »
- Jeux de l'oie handicap
- Times'up « Handicap invisible »

Objectifs :

- Sensibiliser les collaborateurs aux thématiques liées au handicap (visible et invisible)
- Favoriser l'engagement et la mémorisation grâce à une approche ludique et interactive
- Briser les stéréotypes et ouvrir le dialogue en entreprise

Déroulé :

- Introduction du thème et explication du jeu et consignes
- Phase de jeu
- Debriefing collectif et échanges

Méthode :

- Pédagogie ludique
- Apprentissage actif : les participants apprennent en jouant
- Echanges de perceptions et retours d'expérience

Outils :

- Plateforme de jeu digitale accessible via smartphone, tablette, ordinateur ou physique

ACCOMPAGNEMENT RQTH

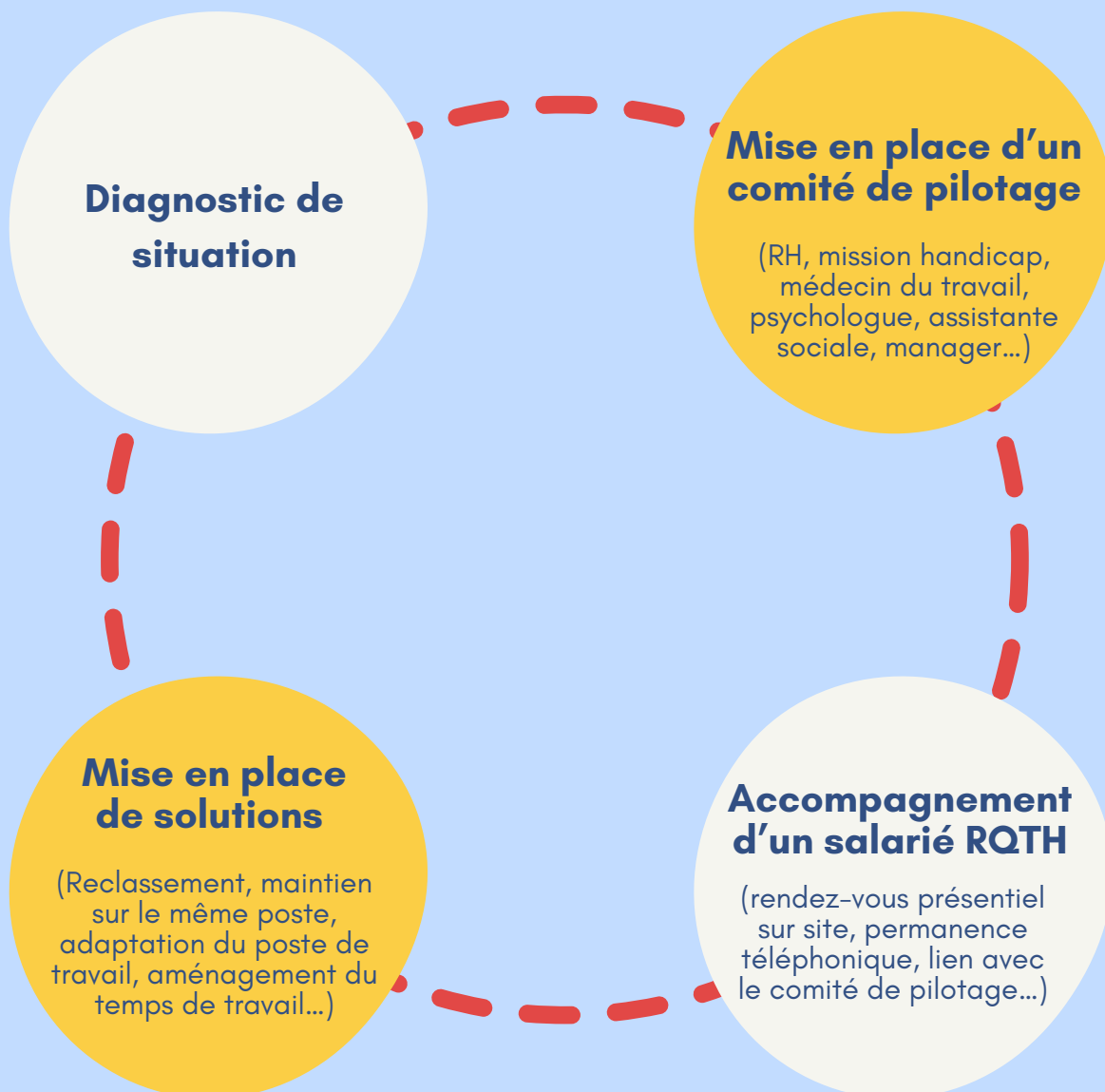


Supports de communication (mails, affiches, flyers...) : mieux communiquer pour libérer la parole et favoriser les déclarations DOETH en interne



Permanence RQTH : notre consultant RQTH est là pour répondre à toutes les questions de vos collaborateurs autour du handicap ou de situations handicapantes. Il les accompagne dans la construction de leur dossier de demande ou de renouvellement de RQTH et permet de créer un cadre d'échange confidentiel sur le sujet du handicap.

MAINTIEN DANS L'EMPLOI



ILS NOUS FONT CONFIANCE

CCaH

ENSEMBLE, HANDICAP ET SOCIÉTÉ

TA

TechnicAtome

**malakoff
humanis**

RETRAITE COMPLÉMENTAIRE
agirc - arrco

ARCYS

shem
ENGIE

arianeGROUP

GROUPE RENAULT

stelliant

la cravate
Solidaire

LG Limagrain Europe

**France
Travail**

B FOR BANK

INSEEC

ESG
BORDEAUX

LP

PIGIER

OPENCLASSROOMS

PROMOTION

VALOREM
L'ÉNERGIE D'AGIR

MA
Malichaud
Atlantique

goalmap **MOBILIZE**

CONTACTEZ NOUS !



fanny@cabinetlebourgeon.fr



06.06.52.43.28



www.cabinetlebourgeon.fr

le Bourgeon